

**EXPLR**

[ STAGE V ]

EXPLORER  
95 | 100 | 105  
115 | 125



[ NOME IN CODICE ]

# EXPLORER

[ SEGNI PARTICOLARI ]

**L'EVOLUZIONE DI UN CAPOLAVORO**



**SAME**

**EXPLR**  
[STAGE V]



[ **STORIA** ]

# L'EVOLUZIONE DI UN CAPOLAVORO

SAME Explorer. Dal 1983, un altro modo di fare agricoltura.

STORIA



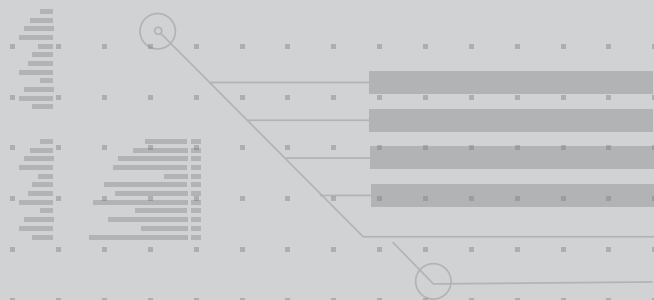
Explorer è stato il precursore di un nuovo modo di concepire il trattore, perché già nel lontano 1983 furono adottate soluzioni progettuali totalmente innovative per l'epoca, soprattutto per la fascia di potenza medio-bassa. Per soddisfare le più esigenti richieste in termini di prestazioni e comfort del suo segmento di appartenenza, a partire da un "foglio bianco" Explorer fu il primo trattore a inglobare soluzioni tecniche fino ad allora mai adottate per macchine di quella taglia. Tutti i gruppi del trattore furono praticamente reinventati, nell'ottica delle future evoluzioni e di nuovi modi di fare agricoltura, e quindi delle conseguenti necessità di meccanizzazione. Da allora ad oggi, alcune di queste soluzioni tecniche sono diventate comuni, ma la filosofia progettuale è rimasta la stessa, e i continui

aggiornamenti e le implementazioni introdotte hanno permesso fino ad oggi ad Explorer di essere sempre un riferimento in termini di innovatività e funzionalità.

Innovazione, versatilità, alta tecnologia e qualità eccellente: sono queste le caratteristiche comuni a tutta la gamma Explorer, che da quasi 40 anni è il punto di riferimento nella sua categoria. Tra le macchine multiutility, gli Explorer hanno da sempre adottato soluzioni tecniche assolutamente innovative, per garantire la massima versatilità di impiego in ogni condizione, dall'agricoltura più tradizionale così come nei processi agricoli innovativi, compresi anche i lavori comunali e la manutenzione periodica del verde pubblico.



**EXPLR**  
[STAGE V]



[ MISSIONE ]

# DA SEMPRE IL MIGLIORE MULTIUTILITY

MISSIONE

Il perfetto compagno di lavoro, grazie all'estrema versatilità, abbinata a comfort e affidabilità ai massimi livelli.

L'offerta si articola su 5 diversi modelli, due versioni e innumerevoli opzioni, per consentire a tutti di poter avere il trattore perfetto per le proprie esigenze specifiche, in ogni condizione operativa.

La nuova gamma Explorer rappresenta la massima espressione in termini di versatilità e polivalenza: per ciascuna versione sono disponibili numerose configurazioni e opzioni, per rispondere al meglio a richieste di mercato sempre più esigenti. L'Explorer è stato sviluppato con chiari obiettivi di polivalenza ed efficienza, massimizzando le prestazioni e l'affidabilità, ottimizzando il comfort per l'operatore e introducendo sempre più elevati standard di sicurezza.

Sugli Explorer, anche l'elettronica è stata progettata per semplificare e rendere più produttivo il lavoro: le più evolute soluzioni tecnologiche adottate sono fortemente orientate ad assicurare la massima semplicità e intuitività d'uso.

La perfetta interazione tra il motore FARMotion e la trasmissione, due unità espressamente concepite e realizzate dalla casa madre per questa fascia di potenza, consentono agli Explorer di fornire in ogni attività elevate performance, grande economia di utilizzo, semplicità di manutenzione e massima manovrabilità.

## TRASPORTO

- 40 km/h a regime economico motore
- Trasmissione HML con Automatic Powershift (APS)
- Sistema di frenatura integrale sulle 4 ruote

## COLTURE A FILARI

- Combinazione di pneumatici per colture a filari
- Cerchi regolabili per carreggiate variabili
- Elevata luce libera da terra

## PRATICOLTURA

- Sollevatore e PTO anteriore
- Impianto idraulico con portata massima di 90 l/min e 4 distributori ausiliari posteriori
- Presa di forza a 4 velocità e innesto elettroidraulico

## CAMPO APERTO

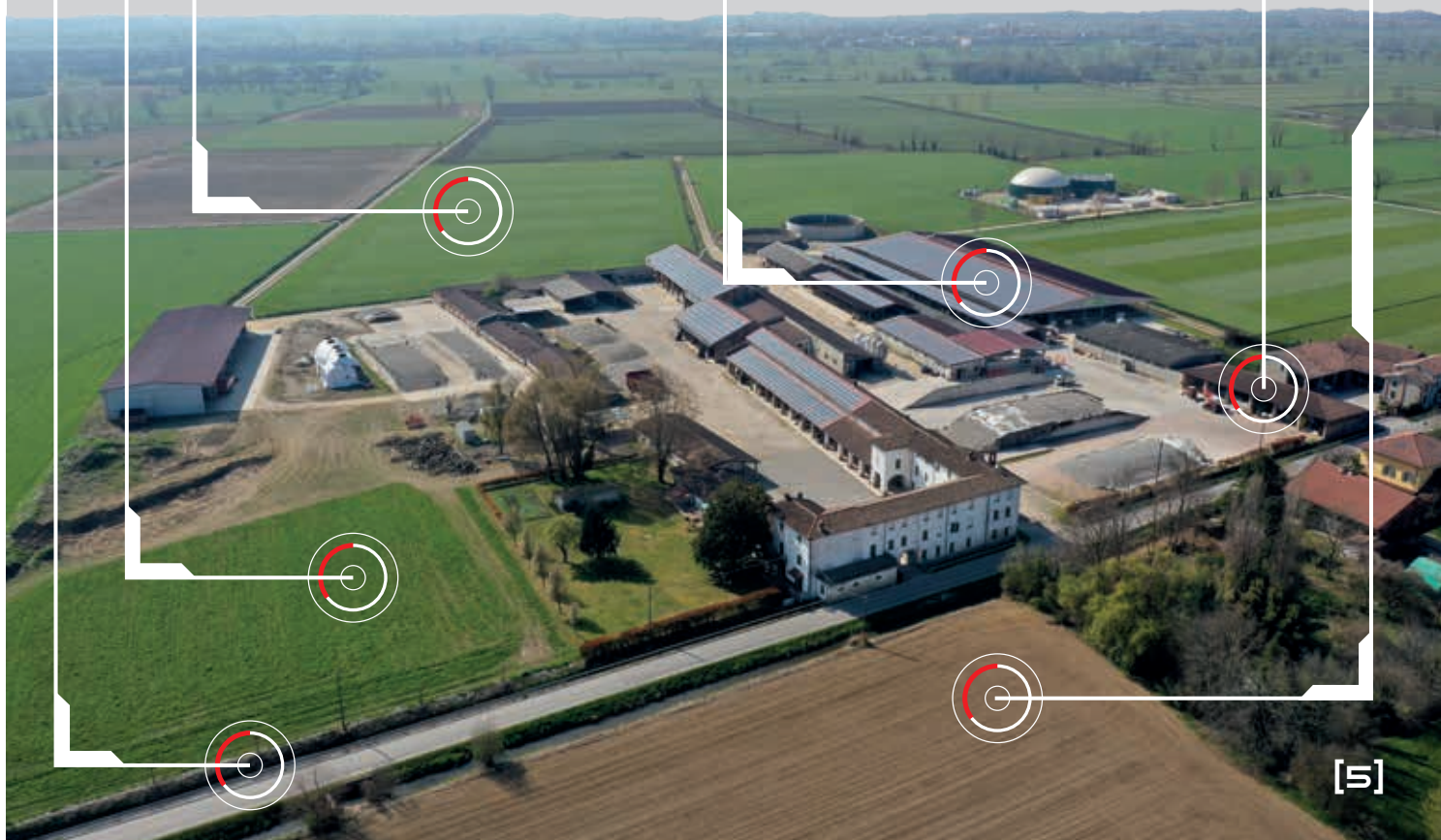
- Sollevatore posteriore elettronico e 4 velocità della presa di forza
- Trasmissione HML con Automatic Powershift (APS)
- Gamme mini-riduttore e riduttore

## ALLEVAMENTO

- Visibilità a 360 gradi (cabina a 4 montanti)
- Stop&Go e sistema SDD
- 4 velocità della presa di forza e 2 regimi motore memorizzabili

## CARICATORE FRONTALE

- Tetto ad alta visibilità con struttura FOPS
- Impianto idraulico con portata massima di 90 l/min
- PowerShuttle, Stop&Go e sistema SDD





# MOTORE

## NATO PER L'AGRICOLTURA.



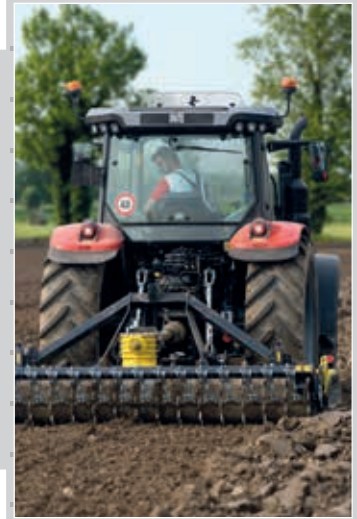
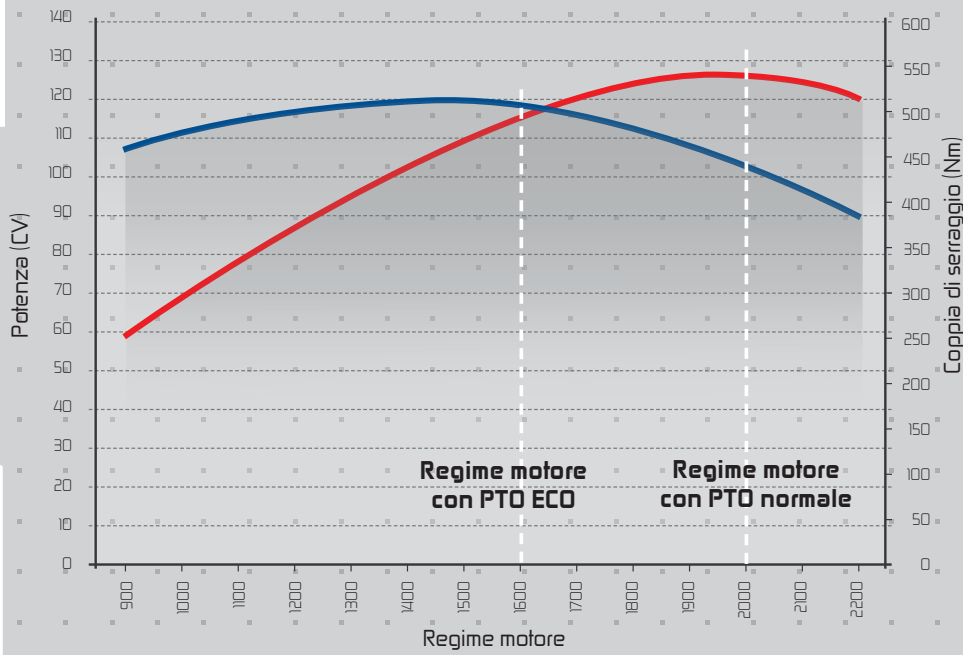
La nuova gamma Explorer monta i moderni propulsori FARMotion 35 o FARMotion 45, realizzati tenendo conto delle migliori soluzioni tecniche disponibili per i motori Diesel, e concepiti per soddisfare qualsiasi esigenza nell'ambito agricolo.

La nuova famiglia di propulsori FARMotion, con versioni a 3 e a 4 cilindri, è ora conforme ai limiti di emissione previsti dallo Stage V. I motori si caratterizzano esteriormente per le dimensioni estremamente compatte, a garantire un'ottima visibilità dal posto di guida e un elevato angolo di sterzata. Un'evoluta camera di combustione, un impianto di iniezione Common Rail fino a 2000 bar a totale controllo elettronico, la ventola viscostatica controllata elettronicamente e il filtro aria PowerCore rappresentano un formidabile pacchetto di soluzioni tecniche che permettono agli Explorer di ottimizzare i consumi e ridurre la rumorosità, con impatti positivi anche su produttività e comfort. I gruppi di riscaldamento modulari (cilindri e testate) sono caratterizzati da grande affidabilità e lunga durata. Al contempo, l'aumento dello spessore delle canne dei cilindri ha permesso di diminuire le vibrazioni e di aumentare la resistenza ai fenomeni di cavitazione, ma anche di ridurre l'usura dovuta alle sollecitazioni meccaniche e termiche.



<b>95:</b>	95 CV / 70 kW
<b>100:</b>	102 CV / 75 kW
<b>105:</b>	106 CV / 78 kW
<b>115:</b>	116 CV / 85 kW
<b>125:</b>	126 CV / 93 kW

## EXPLORER 125



MOTORE

Explorer 125 ha una potenza massima di 126 CV e una coppia massima di 517 Nm. Il regime motore impiegato per utilizzare le velocità ECO della presa di forza (1600 giri/min) sviluppa una coppia di 505 Nm e una potenza di 115 CV, che garantiscono prestazioni elevate e basso consumo di carburante.





# TRASMISSIONE E PTO

## TUTTA LA MODULARITÀ CHE DESIDERI.

Il nuovo cambio e la PTO sono stati ulteriormente irrobustiti, per garantire la massima affidabilità anche con i nuovi più potenti motori.

TRASMISSIONE

Sulla base di un concetto modulare per garantire la soluzione ottimale per qualsiasi esigenza, tutte le versioni della trasmissione del nuovo Explorer partono da un cambio a 5 velocità, abbinabile ad un inversore meccanico o PowerShuttle (fornito unitamente alla funzione Stop&Go e a reattività modulabile) e 2 o 3 marce Powershift - entrambi con regime motore economico a 40 km/h. Tutte le versioni della trasmissione possono inoltre essere dotate di riduttore e super-riduttore, raddoppiando quindi il numero di marce avanti e retromarce e consentendo al trattore di muoversi ad una velocità di soli 300 m/h con il motore a regime massimo.

La funzione Automatic Powershift (APS) è ora disponibile per la trasmissione a 3 marce Powershift (HML). Questa seleziona automaticamente la marcia Powershift ottimale in funzione delle specifiche condizioni operative. L'intera famiglia Explorer viene offerta con il sistema di frenatura integrale sulle 4 ruote; i modelli Explorer 115 e 125 possono anche essere dotati del freno di stazionamento idraulico (HPB), che offre sicurezza, prestazioni e comfort di livello superiore rispetto ad un freno di stazionamento tradizionale (capacità frenante fino al 250% superiore,



EXPLR 115 e 125  
EXPLR 135 e 145  
EXPLR 155 e 165  
EXPLR 175 e 185



riduzione fino al 16% delle perdite di potenza, con azionamento ergonomico e possibilità di modulazione per frenate di emergenza).

La PTO è azionata da un gruppo frizione multidisco a bagno d'olio indipendente a comando elettroidraulico, per innesti e disinnesti fluidi; si attiva semplicemente con un comando dedicato, con la sua ripetizione su un pulsante esterno, collocato sul parafrangia posteriore. Il nuovo Explorer è perfetto in qualsiasi condizione, grazie alle modalità operative disponibili in varie combinazioni (fino a 4 velocità della PTO); per massimizzare la versatilità, l'albero della PTO è rapidamente intercambiabile. Per consentire due azionamenti meccanici contemporanei mediante alberi cardanici, la PTO sincronizzata dispone di un albero di uscita indipendente. A richiesta è possibile far installare in fabbrica la PTO anteriore, nella modalità a 1000 giri/min. La funzione "PTO AUTO" (disponibile in abbinamento al sollevatore posteriore con controllo elettronico) innesta e disinnesta automaticamente la PTO in funzione della posizione del sollevatore posteriore.





# IDRAULICA E SOLLEVATORI ELEVATA EFFICIENZA.



Un trattore di fascia media deve essere versatile e in grado di svolgere un'ampia gamma di lavori. Per questo i nuovi modelli Explorer prevedono due diverse configurazioni dell'impianto idraulico, con sollevatori posteriori ad alta capacità, controllati meccanicamente o elettronicamente.

La famiglia Explorer dispone di un impianto idraulico performante, in grado di adattarsi perfettamente alle esigenze di un'ampia gamma di applicazioni. Sono disponibili due diversi schemi idraulici, per soddisfare ogni esigenza in termini di portata d'olio e numero di distributori, in modo da gestire al meglio tutte le moderne attrezzature. Nello specifico, i modelli Explorer possono essere dotati di impianto a pompa singola (55 l/min) o doppia che consente di aumentare, "su richiesta", la portata d'olio a 90 l/min. Un apposito pulsante in cabina, consente infatti di attivare la mandata della pompa secondaria in modo da raggiungere la portata d'olio massima di 90 l/min soltanto quando realmente necessario, senza sprechi di potenza.

Inoltre, una pompa sterzo indipendente con capacità massima di 40 l/min, agevola qualsiasi manovra anche a basso regime del motore o con assale anteriore carico (ad esempio nelle applicazioni con caricatore frontale).

IDRAULICA



Per completare l'offerta idraulica, sono disponibili 2 o 3 distributori ausiliari posteriori con comandi meccanici, regolatore di flusso e scarico libero dell'olio. È anche possibile includere un distributore aggiuntivo on/off a due vie con portata di 25 l/min e comando elettroidraulico, che permette l'utilizzo di un massimo di 8 vie idrauliche posteriori.

La nuova gamma Explorer è dotata di serie di un sollevatore posteriore meccanico, con la possibilità di montare in alternativa la versione a controllo elettronico. Questo offre alcune comode funzioni aggiuntive, quali la limitazione dell'altezza massima delle attrezzature, la regolazione della velocità di abbassamento, l'ammortizzamento delle vibrazioni e la gestione automatica della PTO. Il sollevatore ha una capacità di sollevamento massima che varia da 4525 kg a 5410 kg a seconda dei modelli. Come opzione aggiuntiva, può essere installato in fabbrica un sollevatore anteriore della capacità massima di 2100 kg.



SOLLEVATORI



# EXPLORER E CARICATORE FRONTALE

## UN BINOMIO PERFETTO.

■ ■ Aumenta ulteriormente la versatilità degli Explorer.

■ ■ È possibile scegliere fra 2 diverse configurazioni di fabbrica per l'installazione di un caricatore frontale: "Light kit" o "Ready kit". Entrambe si basano su un telaio speciale che supporta il caricatore frontale, ma il Ready kit comprende un joystick e un collegamento idraulico ed elettrico. Per assicurare una corretta distribuzione dei pesi sugli assi, è anche disponibile una zavorra posteriore dedicata, al fine di proteggere l'assale anteriore da elevate sollecitazioni meccaniche.

Per l'intera gamma Explorer sono disponibili i caricatori frontali che offrono caratteristiche importanti, quali elevate capacità di sollevamento e carico, straordinaria stabilità e un concetto di design moderno e innovativo del caricatore. La pratica funzionalità e le intelligenti soluzioni tecniche semplificano l'uso del caricatore.

Grazie alle esclusive caratteristiche dell'Explorer, le applicazioni con il caricatore frontale non sono mai state così facili, rapide e comode.

CARICATORE FRONTALE





#### Tetto ad alta visibilità conforme alla normativa FOPS

Il tetto ad alta visibilità assicura un'eccellente visibilità del caricatore frontale anche alla massima altezza di sollevamento. In caso di perdita accidentale del carico durante l'utilizzo del caricatore frontale, la sicurezza è sempre ai massimi livelli grazie alla cabina conforme alla normativa FOPS.

#### Attiva lo Stop&Go

Il sistema Stop&Go amplia le potenzialità del PowerShuttle, offrendo all'operatore un livello di manovrabilità superiore soprattutto quando è necessario arrestare il movimento del trattore a ritmi non costanti. Ad esempio nei lavori con il caricatore frontale, nella fase di accoppiamento delle attrezzature o nelle partenze in salita. In pratica, premendo semplicemente il pedale del freno, il trattore si arresta e contemporaneamente il sistema si mette in attesa del segnale proveniente dall'inversore. Togliendo pressione dai pedali dei freni, invece, lo Stop&Go riabilita il PowerShuttle garantendo un innesto progressivo e modulato della frizione idraulica e quindi la rimessa in movimento graduale e progressiva del trattore.

#### SDD

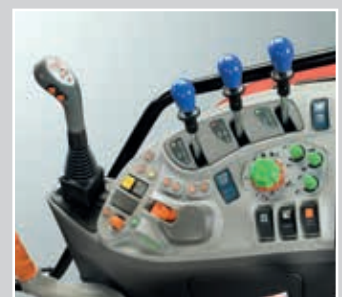
Un pompa sterzo indipendente da 40 l/min assicura il comodo azionamento dello sterzo, ma le prestazioni possono essere ulteriormente migliorate con il sistema SDD (Sistema di sterzo rapido) che dimezza il numero di giri del volante in fase di manovra, migliorando quindi la produttività.

#### PowerShuttle con modulazione di reattività

La leva del PowerShuttle idraulico è dotata di un pratico comando per gestire la reattività dell'inversione del senso di marcia. Agendo sulla rotella "smart wheel" si possono impostare 5 diversi settaggi per modulare le inversioni del senso di marcia: nelle applicazioni con il caricatore frontale, per esempio, impostando il sistema su "SOFT", questo settaggio permette di evitare bruschi contraccolpi durante il cambio di direzione mantenendo sempre sicura l'operatività in tutte le condizioni.

#### Impianto idraulico 90 l/min

Le operazioni con il caricatore frontale solitamente richiedono un'elevata potenza idraulica. Per questo motivo il sistema con portata di 90 l/min "on demand" è la soluzione ottimale per questa applicazione, consentendo di attivare la portata massima di 90 l/min durante l'uso del caricatore.



# POSTO GUIDA

## TOPVISION: UNA CABINA COMODA E LUSSUOSA CON UN DESIGN MODERNO E 4 SOLI MONTANTI.

- Una cabina ergonomica e confortevole è essenziale per garantire di lavorare più tranquillamente e con meno fatica.

Il design moderno, basato su soli 4 montanti, assicura un'ottima visibilità esterna dal posto di guida, sia di giorno che di notte, grazie alla possibilità di installare fino a 12 potenti luci di lavoro a LED sul tetto.

Per attenuare del 40% le vibrazioni rilevate dal guidatore rispetto alle cabine tradizionali, l'innovativa cabina TopVision è dotata di serie di sospensione su Hydro Silent-Block. Il piantone del volante (inclinabile e telescopico) e il sedile sospeso (con diverse impostazioni regolabili) consentono a qualsiasi guidatore di trovare sempre la perfetta posizione di guida. Anche il basso livello di rumorosità, l'elevata qualità dei materiali e il layout estremamente ergonomico della postazione di comando contribuiscono a portare questa cabina ai vertici nel suo segmento.

- La cabina può anche essere dotata di una comoda staffa, appositamente progettata per l'installazione di un monitor esterno o di altri dispositivi aggiuntivi.
- Altre dotazioni comprendono:
  - il sedile passeggero con cintura di sicurezza
  - radio DAB e numerose prese elettriche (comprese 2 porte USB)
  - porta smartphone e portabevande.

La nuova cabina TopVision è inoltre disponibile con tetto ad alta visibilità dotato di tendina parasole avvolgibile, e prevede 8 prese d'aria direzionali (più altre due integrate sui coprimontanti anteriori), due bocchette dedicate allo sbrinamento rapido e due altoparlanti.







# SDF SMART FARMING SOLUTIONS

## LA GESTIONE DEI DATI È IL FUTURO DELL'AGRICOLTURA.

Per consentire ai clienti l'analisi in tempo reale dei dati dei loro Explorer, indipendentemente dal tempo e dalla posizione, il nuovo Explorer può essere dotato di un modulo CTM. Il CTM (Communication Telematic Module) consente l'accesso ad un nuovo mondo digitale che semplifica il tracciamento e la raccolta dei dati, per agevolare le successive fasi decisionali. Trasferisce i dati del circuito CAN-BUS dalla macchina alla nuova applicazione SDF Fleet Management. Nell'applicazione Fleet Management, è possibile monitorare la diagnosi come pure i principali parametri operativi della macchina: dati prestazionali delle macchine al lavoro, fornendo informazioni precise sulla loro posizione, consumo di carburante, velocità media e ore di lavoro, oltre ad eventuali errori e/o codici di allarme.





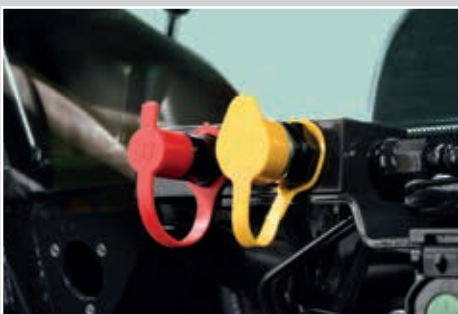
# OPTIONAL

## TUTTO QUELLO CHE HAI SEMPRE DESIDERATO.

- Un'elevata modularità anche in termini di dotazioni opzionali permette di personalizzare l'Explorer perfetto per le esigenze di ognuno. C'è solo da scegliere:

La disponibilità di una ampia gamma di accessori permette a chiunque di cucirsi su misura l'Explorer perfetto per ogni tipo di lavoro.

Fino a 14 luci da lavoro a LED, cerchi "waffle" fissi o regolabili, disponibilità di pneumatici per colture a filari o attività municipali, parafranghi anteriori sterzanti, tirante superiore idraulico, diversa combinazione di freni per rimorchio e sollevatore posteriore e molto altro ancora. Gli optional consentono la massima personalizzazione del trattore per soddisfare al meglio qualsiasi esigenza.





# EXPLORER LIMITED EDITION

UN'EDIZIONE LIMITATA,  
REALIZZATA PER CELEBRARE  
UN TRATTORE DALL'INCREDIBILE  
VERSATILITÀ E POLIVALENZA.



Un pacchetto esclusivo, caratterizzato da elementi di design unici quali l'esclusiva scocca grigia e rossa con gli sticker della bandiera italiana, 12 luci di lavoro a LED sul tetto della cabina e pratici accessori all'interno della cabina composti da un supporto per smartphone, un portabevande, sistema radio DAB con Bluetooth, USB e lettore MP3.

LIMITED EDITION



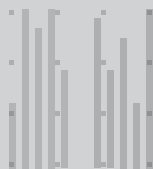
# EXPLORER

		95	100	105	115	125
<b>MOTORE</b>						
Tipologia		FARMotion 45	FARMotion 35	FARMotion 45		
Livello emissioni		Stage V				
Aspirazione		Turbo Intercooler				
Iniezione @ pressione	Tipologia	Common Rail a 2000 bar				
Cilindri / cilindrata	n°/cc	4 / 3849	3 / 2887	4 / 3849		
Potenza max. a 2000 giri/min	kW/CV	70 / 95	75 / 102	78 / 106	85 / 116	93 / 126
Potenza nominale a 2200 giri/min	kW/CV	66,4 / 90	71,1 / 97	74 / 101	80,6 / 110	88,2 / 120
Coppia massima a 1400 giri/min	Nm	389	417	433	472	517
Incremento di coppia	%	35	35	35	35	35
Serbatoio carburante / AdBlue	l	135 / 8		145 / 10		
<b>TRASMISSIONE</b>						
Inversore meccanico		▲	▲	▲	▲	▲
Inversore con Stop&Go		○	○	○	○	○
Velocità max.		40 Km/h a regime economico motore				
<b>TRASMISSIONE MECCANICA</b>						
N° di marce	n°	10 + 10 o 20 + 20 con riduttore e miniriduttore				
<b>TRASMISSIONE HI-LO</b>						
N° di marce	n°	20 + 20 o 40 + 40 con riduttore e miniriduttore				
<b>TRASMISSIONE POWERSHIFT 3 (HML)</b>						
N° di marce	n°	30 + 30 o 60 + 60 con riduttore e miniriduttore				
<b>PTO</b>						
Comando elettroidraulico		▲	▲	▲	▲	▲
Regimi della PTO		540/540E/1000/1000E	540/540E/1000/1000E	540/540E/1000/1000E	540/540E/1000/1000E	540/540E/1000/1000E
PTO sincronizzata		○	○	○	○	○
PTO anteriore 1000		○	○	○	○	○
<b>SOLLEVATORE</b>						
Sollevatore posteriore meccanico		▲	▲	▲	▲	▲
Sollevatore posteriore elettronico		○	○	○	○	○
Cap. sollevamento posteriore (STD/OPT)	kg	3600 / 4525	3600 / 4525	3600 / 4525	3600 / 4855	4855 / 5410
Categoria sollevatore posteriore	Cat.	II	II	II	II	II
Sollevatore anteriore (2100 kg)		○	○	○	○	○
<b>IDRAULICA</b>						
Impianto idraulico a pompa singola (STD)	l/min	55	55	55	55	55
Impianto idraulico a pompa doppia con gestione elettronica "On Demand" (OPT)	l/min	90	90	90	90	90
Distributori posteriori	n°	2 / 3 / 4	2 / 3 / 4	2 / 3 / 4	2 / 3 / 4	2 / 3 / 4
<b>FRENI</b>						
Frenatura integrale		▲	▲	▲	▲	▲
Freno di stazionamento meccanico		▲	▲	▲	▲	▲
Freno di stazionamento idraulico (HPB)		-	-	-	○	○
Impianto frenante idraulico per rimorchio		○	○	○	○	○
Frenatura rimorchio pneumatica		○	○	○	○	○
<b>PONTE ANTERIORE</b>						
Angolo di sterzata	°	50	50	50	55	55
Innesco 4RM e blocco differenziale elettroidraulico		▲	▲	▲	▲	▲
Pompa indipendente per lo sterzo		▲	▲	▲	▲	▲
SDD		○	○	○	○	○
<b>CABINA</b>						
Tetto ad alta visibilità		○	○	○	○	○
Climatizzatore manuale		○	○	○	○	○
Filtro aria ai carboni attivi		○	○	○	○	○
Sedile con sospensione meccanica		○	○	○	○	○
Sedile passeggero		○	○	○	○	○
Parabrezza apribile		○	○	○	○	○
Luci di lavoro LED		○	○	○	○	○
Radio DAB con Bluetooth e USB		○	○	○	○	○
Staffa per monitor / dispositivo esterno		○	○	○	○	○
Comandi esterni sui parafranghi posteriori (sollevatore posteriore e PTO)		○	○	○	○	○
<b>PNEUMATICI SPECIALI DI FABBRICA (oltre alle normali dimensioni agricole)</b>						
Pneumatici stretti	Misura	230/95 R32" anteriori   270/95 R44" posteriori			270/95 R32" anteriori   270/95 R46" posteriori	
Carreggiata posteriore con pneumatici stretti (min.-max.)		1498 - 1898			1496 - 2008	
Pneumatici per attività municipali	Misura	-			400/80 R24" anteriori   480/80 R34" posteriori	
<b>DIMENSIONE</b>						
Passo	mm	2.400	2.350	2.400		
Lunghezza max.	mm	4.407	4.357	4.407	4.436	
Da centro assale posteriore a cabina	mm	1.932		1.967		
Larghezza	mm	2.060 (con 420/85 R34")			2.209 (con 480/70 R34")	
Peso	Kg	3.950	3.800	3.950	4.250	4.350
Carico complessivo ammesso	Kg	6.500		7.000		

**EXPLR**

[STAGE V]

EXPLORER  
95 | 100 | 105  
115 | 125



Le specifiche tecniche e le immagini sono puramente indicative. SAME si riserva di apportare aggiornamenti in qualsiasi momento e senza obbligo di preavviso.  
Cod. 308.8901.1.1-0 - 05/2021

Scopri di più su [same-tractors.com](http://same-tractors.com) e dal tuo concessionario.



SAME è un marchio di  SDF



**SAME**